



Entwicklung und Erprobung
eines Zertifikatskurses
New Business Development
als blended-mobility Weiterbildungskurs

**Regional verankert,
international orientiert**

**Seit 10 Jahren
forschungsstärkste
Hochschule in BW**

**Wirtschaftswissen-
schaften in der
Spitzengruppe
(CHE Ranking 2020)**

**Top Gründerhochschule
(InnoZ /Accelerator)**

**Deutschlandweiter
Vorreiter in
berufsbegleitenden
Studienangeboten**



Hochschule Aalen

- ca. 6.000 Studierende
Vollzeit
- ca. 1.000 Weiterbildungs-
studierende
- 5 Fakultäten in
Engineering & Business

Leuchtturmprojekt „Innovation Specialist“



WEITERBILDUNG

+

INTERNATIONALISIERUNG

+

PRAXISTRANSFER

Einsatzmöglichkeiten & Zielgruppe

Modul in weiterbildenden
Masterstudienangeboten

Offener Zertifikatskurs
in DE und bei
Partnerhochschulen

Kostenfreie
Learning Nuggets
für Gründer

Weiterbildungs-
studierende

Alumni, Berufstätige,
beruflich Qualifizierte

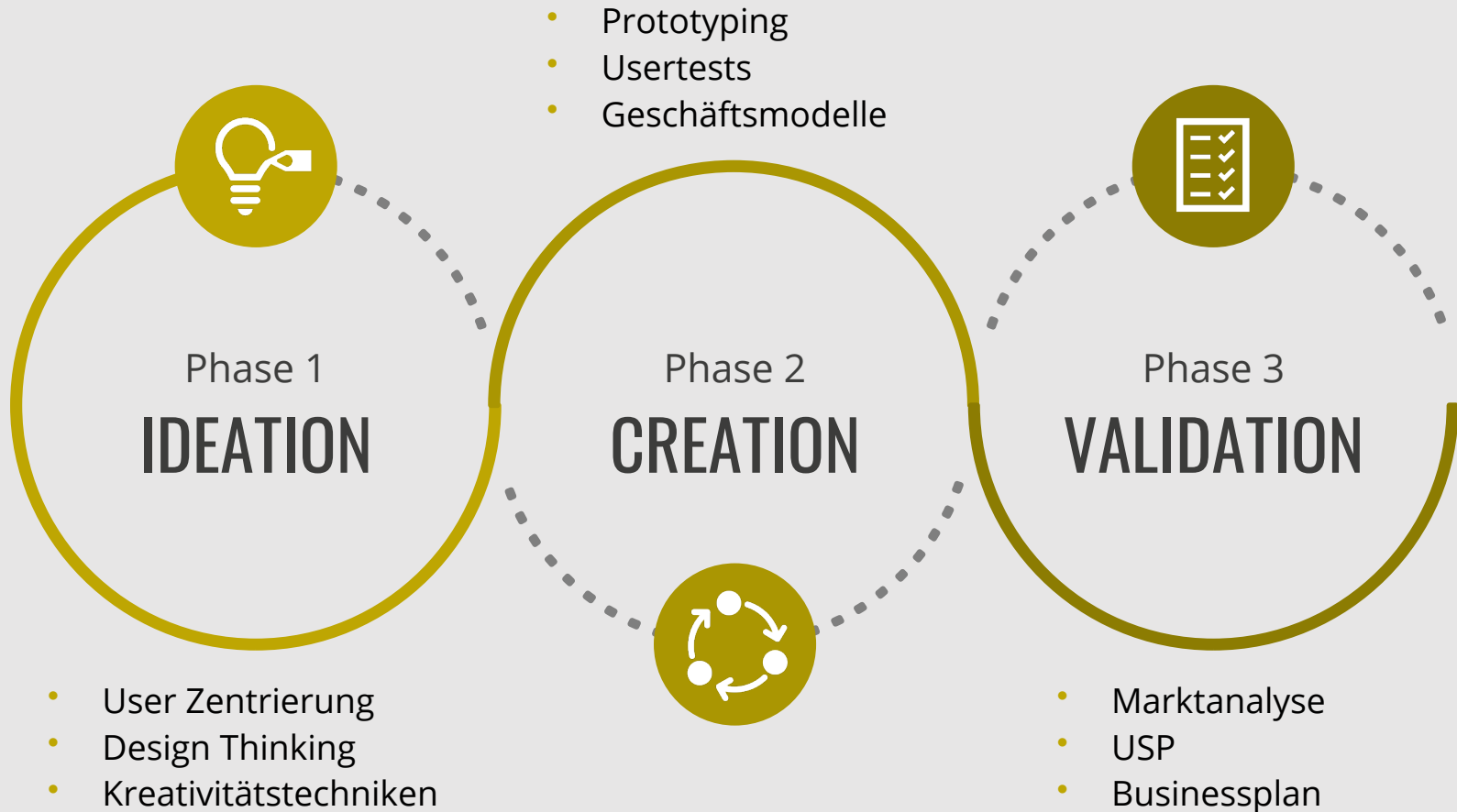
Gründer

Bachelorabsolventen aller Fachrichtungen

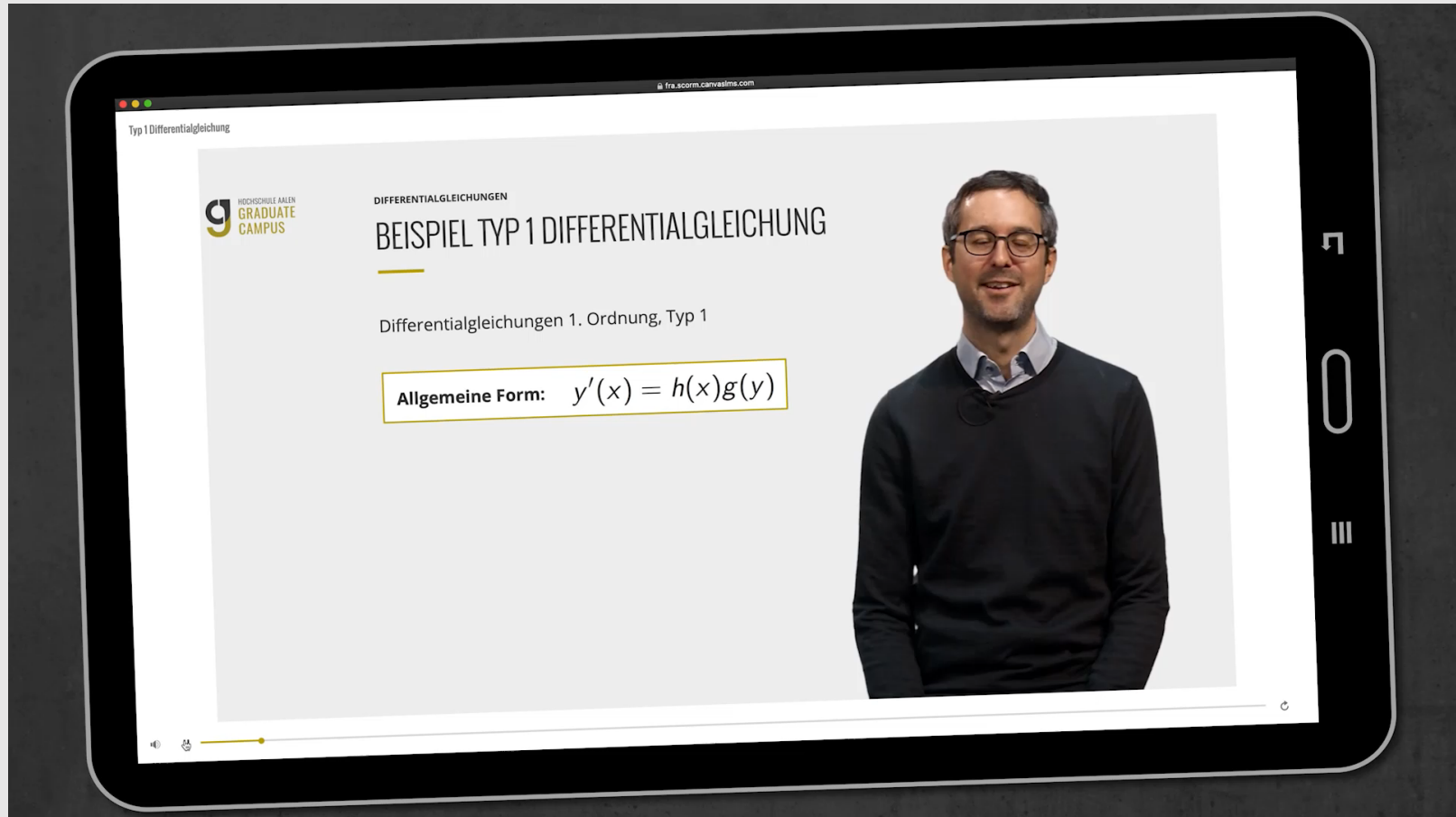


Teilnehmer werden befähigt, agil in globalen Teams Produkt- und Geschäftsmodellinnovationen für sich oder ihr Unternehmen zu entwickeln

Our Approach to New Business Development



Blended-Mobility: Digitales Lernen



The image shows a tablet displaying a video lecture slide. The slide content is as follows:

Typ 1 Differentialgleichung

HOCHSCHULE AALEN
GRADUATE
CAMPUS

DIFFERENTIALGLEICHUNGEN

BEISPIEL TYP 1 DIFFERENTIALGLEICHUNG

Differentialgleichungen 1. Ordnung, Typ 1

Allgemeine Form: $y'(x) = h(x)g(y)$

The slide also features a video of a man with glasses and a dark sweater, and a progress bar at the bottom.

Mögliche Hochschul- und Firmenpartner

STOCKTON, KALIFORNIEN

University of the Pacific



RIMAC



ZAGREB, KROATIEN

VERN University

STEAG



KOCHI, INDIEN

Rajagiri School of
Engineering & Technology

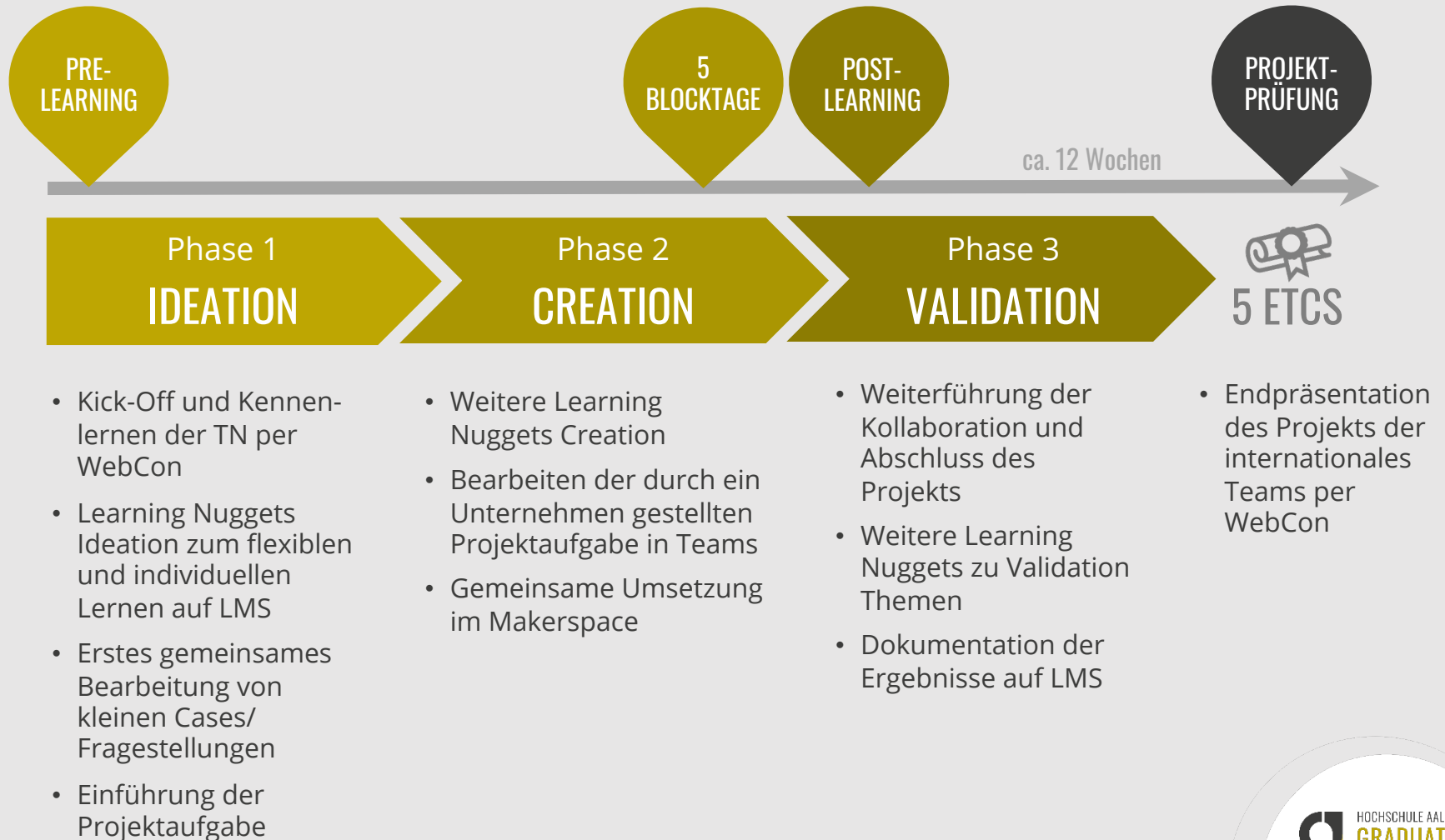


**BLOEMFONTEIN,
SÜDAFRIKA**

Central University
of Technology



Ablauf des Zertifikatskurses



Beitrag zum Netzwerk Weiterbildung

